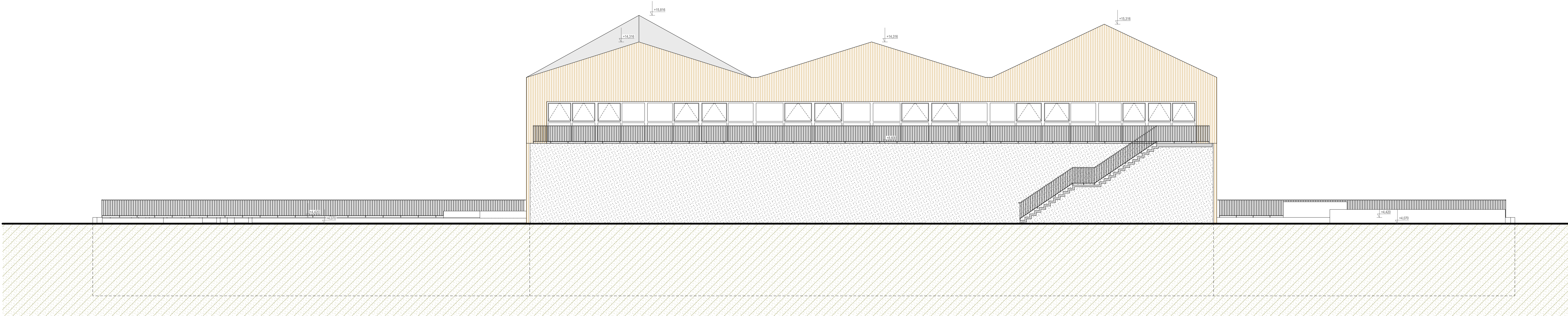


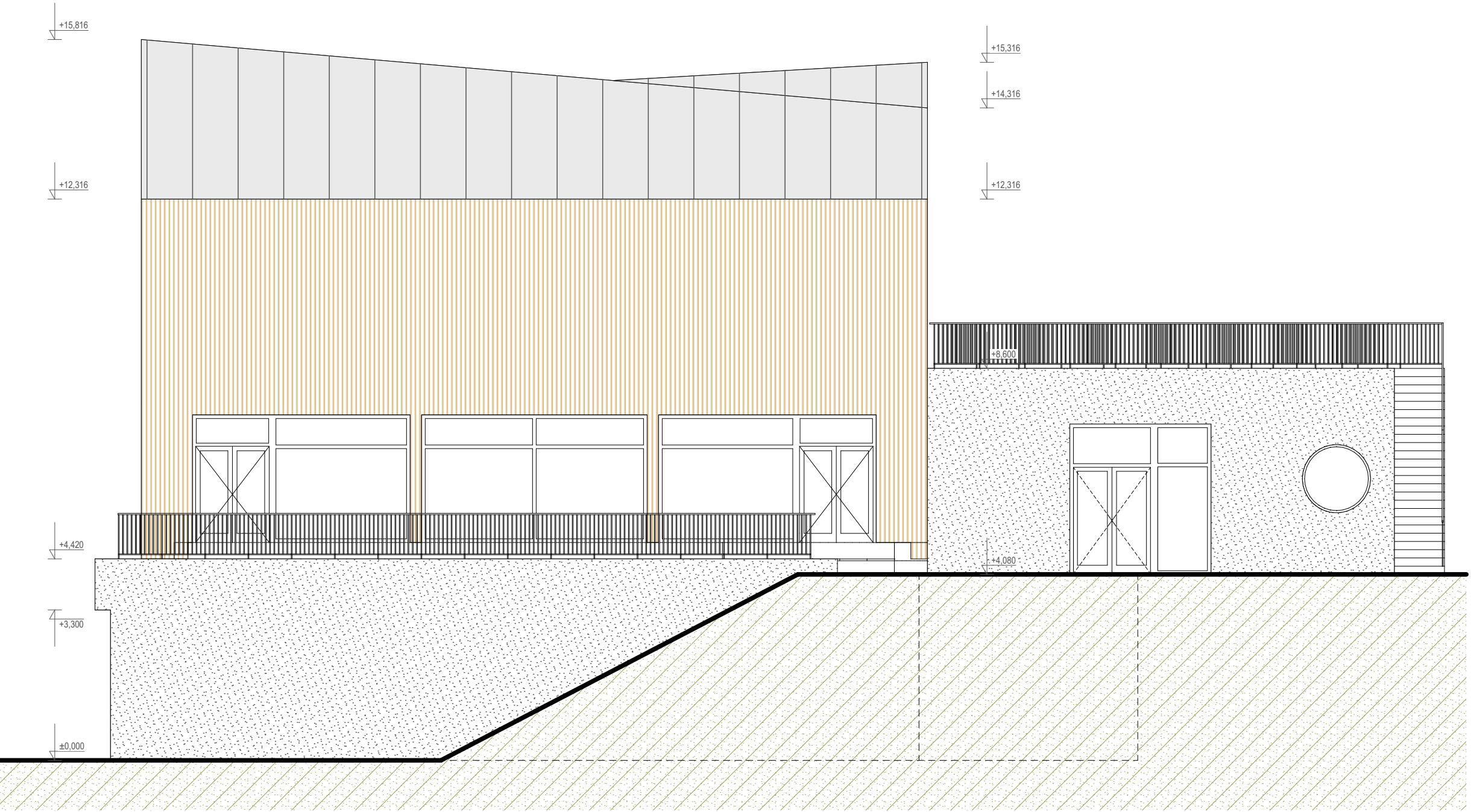
JIŽNÍ POHLED



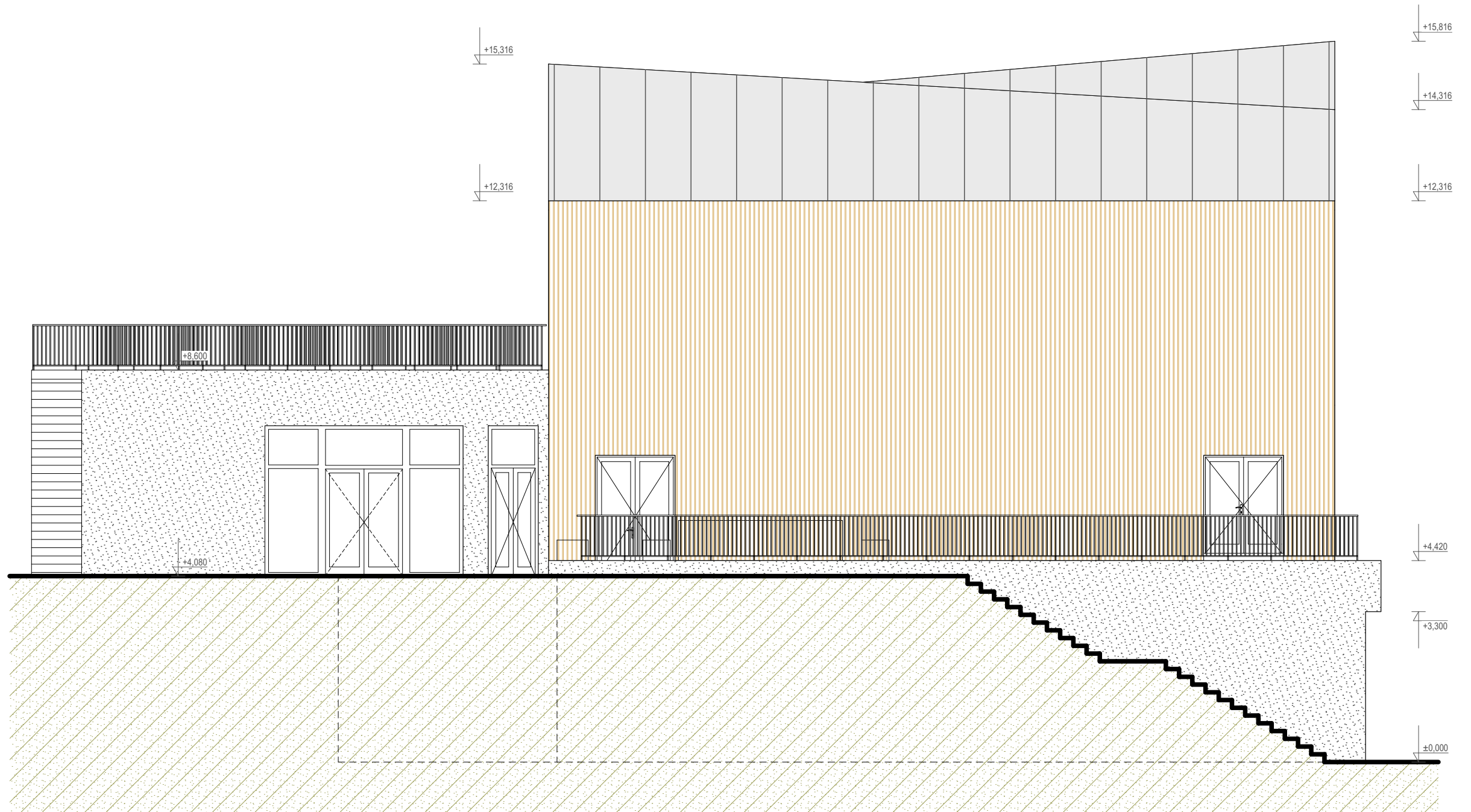
SEVERNÍ POHLED




VÝCHODNÍ POHLED



ZÁPADNÍ POHLED



LEGENDA ČAR A ŠRAF									
FASÁDY SVISLE INSTALOVANÝMI LATĚMI 45x45 MM ZE SIBÍŘSKÉHO MODŘINU, MEZERY 20 MM									
OMÍTKA EXTERIÉROVÁ BROUŠENÁ JEMNOZRNINÁ									
STŘEŠNÍ KRYTINA - HI FÓLIE Z PVC-P DOPLŇNĚNÁ O PVC PROFIL PRO VYTVOŘENÍ IMITACE PLECHOVÉ STŘEŠNÍ KRYTINY SE STUJATOU DŘÁŽKOU									
POZNÁMKY									
ROZMĚRY A ŘEŠENÍ VÝPLNÍ OTVORŮ VIZ G. INTERIÉRY - VÝKRESOVÁ ČÁST A TABULKA DVEŘÍ									

Stavba											
Výstavba ZŠ a MŠ s tělocvičnou ve Vysoké Peci											
Investor											
Obec Vysoká Pec, c.p. 46, 531 09 Vysoká Pec											
Generální projektant							HOP		Jan Pešout tel.: +420 608 418 831 mail: pesout@dpunet.cz		
DPU REVIT s.r.o., Bláhovská 701/26, 100 00 Praha 10 - Strašnice IČ: 267 11 335, DIČ: CZ267 11 335 www.dpunet.cz											
Projektant dle					DPU REVIT s.r.o., Bláhovská 701/26, 100 00 Praha 10 - Strašnice		Výkonové Zodpovědné osoby		Michal Oswald Ing. arch. Marek Lehmann		
Stavba										01	
DUR										1:100	
Datum										01/2023	
Číslo zakázky										2021_OV39	
Revize										01	
Číslo										01	
Dle										D - Dokumentace stavby	
Viz										D.1 - Stavební část	
Výkres										D.3 POHLEDY	